

# Nowa kamera sieciowa SNC-P1



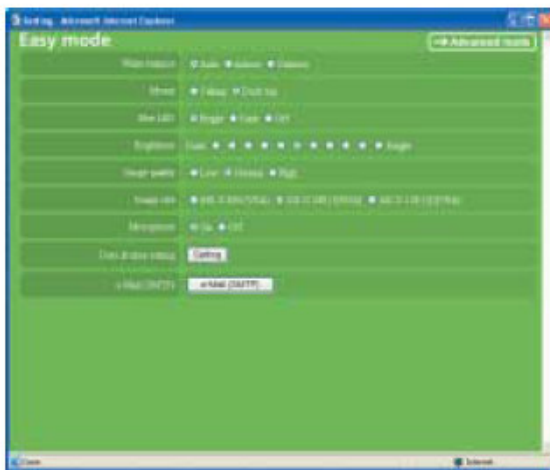
## GLÓWNE CECHY KAMERY SNC-P1

1. Wbudowany serwer sieciowy - zarządzanie kamerą i podglądanie obrazów jest możliwe za pomocą standardowej przeglądarki internetowej bez konieczności instalowania dodatkowego oprogramowania.
2. Kompresja MPEG-4 lub JPEG – różne tryby kompresji, regulowane tryby rozdzielczości do 640 x 480.
3. Duża szybkość odświeżania obrazu – 25 klatek na sekundę przy rozdzielczości 320 x 240. Prędkość odświeżania może być elastycznie dostosowana do przepustowości sieci.
4. Wbudowany mikrofon pojemnościowy – możliwość dołączenia do obrazu wideo sygnału audio. Możliwe jest podłączenie dodatkowego mikrofonu, jak również głośników, co bardzo rozszerza możliwości zastosowania kamer – system wideo konferencji.
5. Rozbudowana transmisja sieciowa – elastycznie dopasowuje jakość przesyłanego obrazu i sygnału audio do aktualnych możliwości transmisyjnych sieci. Funkcja *multicast* zapewnia jednoczesny dostęp do 20 użytkowników bez przeciążania sieci.

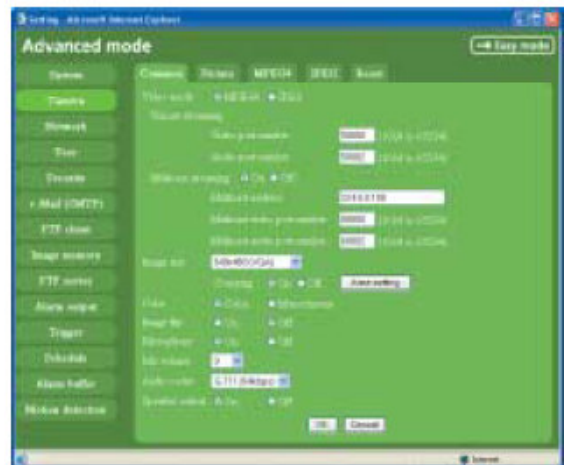


Wbudowany mikrofon

6. Funkcje alarmowe – wbudowana detekcja ruchu, wejście i wyjście alarmowe. Przy uruchomieniu alarmu kamera może zapisać obraz wykorzystując funkcje pre i postalarmu (łącznie 30 sekund nagrania przy 25 klatkach na sekundę przy QVGA). Dodatkowo obrazy mogą być archiwizowane na serwerze FTP, jak również mogą być wysyłane przez serwer SMTP jako załącznik e-maila.
7. Kontrola dostępu – możliwość przydzielenia dostępu poszczególnym grupom użytkowników po numerze IP. Jednocześnie można przydzielać hasła poszczególnym użytkownikom z dostępem do poszczególnych funkcji kamery.
8. Kompozytowe wyjście wideo
9. Łatwa obsługa – dwupoziomowy interfejs GUI zapewnia łatwy dostęp do wszystkich funkcji kamery. Tryb prosty zapewnia dostęp do podstawowych funkcji kamery. Pozostałe funkcje są w trybie zaawansowanym.



Setup Viewer: Easy mode



Setup Viewer: Advanced mode

10. Elastyczna instalacja – możliwość obracania obrazu pozwala instalować kamerę na suficie, ścianie jak również na podstawie.



## Parametry techniczne

### Kamera

<b>Przetwornik obrazu</b>	1/4 " progressive scan CCD
<b>Efektywna ilość pikseli</b>	659 x 494 (330K)
<b>Elektroniczna migawka</b>	1 do 1/10000 s
<b>Tryb pracy</b>	Automatyczny, Shutter priority, ręczny
<b>Balans bieli</b>	Automatyczny, wewnętrzny, zewnętrzny, ręczny
<b>Ogniskowa obiektywu</b>	f = 3,8 mm
<b>Kąt patrzenia</b>	53,4° (H), 40,0° (V)
<b>F</b>	F2.0
<b>Minimalna odległość</b>	50 cm
<b>Iluminacja</b>	3,0 lx

### Serwer sieciowy

<b>Kompresja wideo</b>	MPEG-4, JPEG
<b>Rozmiar obrazu (H x V)</b>	
<b>Tryb MPEG-4</b>	640 x 480 (VGA), 480 x 360, 384 x 288, 320 x 240 (QVGA), 256 x 192, 160 x 120 (QQVGA)
<b>Tryb JPEG</b>	640 x 480 (VGA), 480 x 360, 384 x 288, 320 x 240 (QVGA), 256 x 192, 160 x 120 (QQVGA)
<b>Odświeżanie</b>	
<b>Tryb MPEG-4</b>	640 x 480 : Maks. 15fps                      320x240 : Maks. 30 fps
<b>Tryb JPEG</b>	640 x 480 : Maks. 18fps                      320x240 : Maks. 30 fps
<b>Kompresja audio</b>	G.711 (64KBps) / G.726 (40, 32, 24, 16 KBps)
<b>Ilość użytkowników :</b>	<b>Tryb MPEG-4</b> 10 użytkowników <b>Tryb JPEG</b> 20 użytkowników
<b>Internet</b>	100Base-TX/10Base-T (RJ-45)
<b>Protokoły</b>	TCP/IP, UDP, RTP, RTCP, ARP, ICMP, DHCP, DNS, HTTP, FTP, SMTP, NTP i SNMP(MIB2)

### Interfejs

<b>Wyjście wideo - analogowy sygnał kompozytowy</b>	Mini-jack
<b>Wbudowany mikrofon</b>	
<b>Wejście na zewnętrzny mikrofon</b>	
<b>Wyjście liniowe</b>	Mini-jack
<b>Wejście alarmowe</b>	1
<b>Wyjście alarmowe</b>	1

### Ogólne

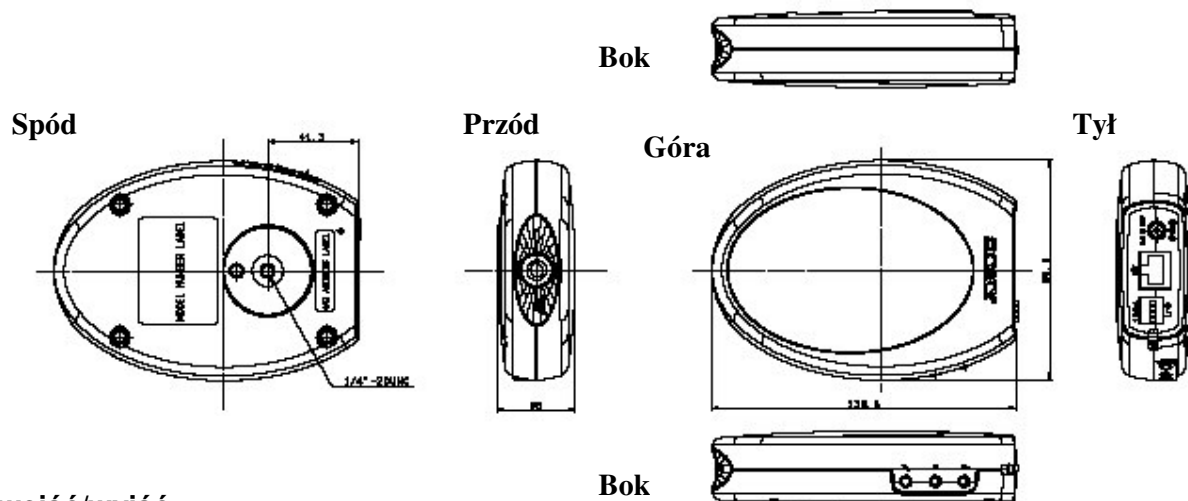
<b>Masa</b>	225 g (8oz)
<b>Wymiary (szer. x wys. x dług.)</b>	99,5 x 35,0 x 138,5 mm
<b>Pobór mocy</b>	3,5 W
<b>Temperatura pracy</b>	0 do +35 °C
<b>Temperatura przechowywania</b>	-20 do +60 °C
<b>Wilgotność pracy</b>	20 do 80%
<b>Wilgotność przechowywania</b>	20 do 95%
<b>Akcesoria</b>	Adaptor AC, CD-ROM (program i podręcznik użytkownika)

ALTRAM Dariusz Perzyna  
ul. Modzelewskiego 8, 02-679 Warszawa  
tel. (022) 847 55 05; 847 71 17; 847 88 08  
fax (022) 847 88 18



## Minimalne wymagania systemowe do korzystania z kamery SNC-P1

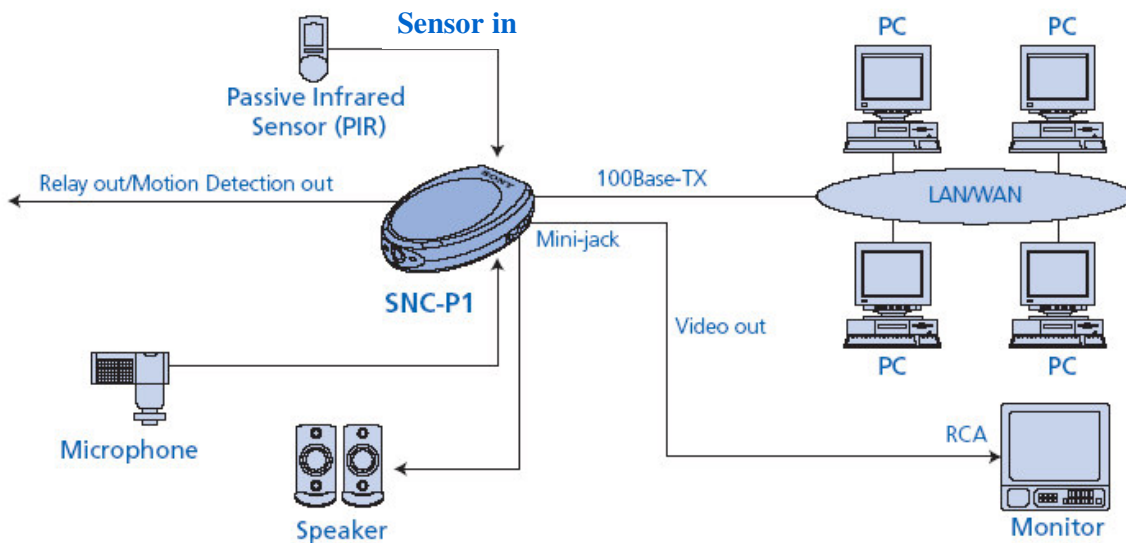
PC	CPU : Pentium IV, 1GHz
	RAM : 256MB
OS	Windows2000/ XP
Przeglądarka	Internet Explorer 5.5



### Port wejść/wyjść

Numer Pinu	Nazwa Pinu
1	Wejście alarmowe +
2	Wejście alarmowe -
3	Wyjście alarmowe +
4	Wyjście alarmowe -

### Konfiguracja systemu



ALTRAM Dariusz Perzyna  
 ul. Modzelewskiego 8, 02-679 Warszawa  
 tel. (022) 847 55 05; 847 71 17; 847 88 08  
 fax (022) 847 88 18

